



HCL Digital Solutions

Moderne Office-Werkzeuge für die öffentliche Verwaltung

Da immer mehr Menschen remote arbeiten, ist es wichtiger denn je, Collaboration-Tools bereitzustellen, welche die heutige anspruchsvolle Arbeitsumgebung sinnvoll und datenschutzkonform unterstützen.



HCL Domino



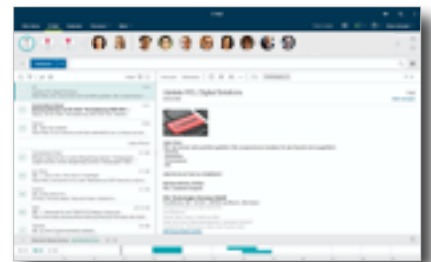
HCL Verse



HCL Notes

Die Kernelemente jeder Büroarbeit sind auch in Zeiten von Social Networks und Messaging Diensten noch E-Mail, Kalender und Kontakte. Hierbei bietet Ihnen HCL Verse eine intuitive Oberfläche am PC und auf mobilen Endgeräten. Unabdingbar ist weiterhin eine sichere und verlässliche Infrastruktur. Und Dank der verschlüsselten Datenhaltung von HCL Domino, sind auch im Falle eines Diebstahls die erbeuteten E-Mails und andere Daten für den Angreifenden ohne den richtigen Schlüssel unbrauchbar.

Zudem bietet HCL Domino auf der gleichen, sicheren Plattform den Raum für eigene Fachanwendungen in HCL Notes, im Browser oder auf mobilen Endgeräten an, die nahtlos mit dem enthaltenen Personenverzeichnis und dem E-Mail-Server interagieren.



HCL Connections

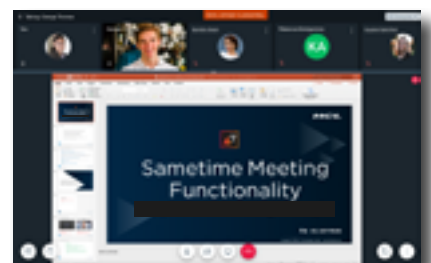
Zusammenarbeit in Teams – auch Abseits der klassischen Prozesse in Fachanwendungen – ist auch immer der Austausch und die Verbreitung von Informationen. Ganz gleich, ob gemeinsam an Office-Dokumenten gearbeitet werden soll oder in einer Video-Konferenz diskutiert wird, auch hier sind Vertraulichkeit und Sicherheit unbedingt einzuhalten.

Deshalb sind beide Lösungen, HCL Sametime für Web-Meetings und HCL Connections für die Zusammenarbeit in Communities mit Office-Dokumenten und interaktiven Inhalten wie Blogs, Wikis und Aktivitäten, sowohl für den Betrieb im eigenen Rechenzentrum als auch in Private Clouds ausgelegt.

Somit behält der öffentliche Betreiber die ständige Kontrolle über die dort ausgetauschten und verarbeiteten, personenbezogenen Daten und bleibt datenschutzkonform gemäß der DSGVO und des BDSG.



HCL Sametime



[Kontaktformular](#)

HCL Software ist ein Geschäftsbereich von HCL Technologies (HCL), der dessen Softwaregeschäft betreibt. Er entwickelt, vermarktet, verkauft und unterstützt über 20 Produktfamilien in den Bereichen DevSecOps, Automatisierung, digitale Lösungen, Datenmanagement, Marketing und Handel sowie Mainframes.

HCL Software verfügt über Niederlassungen und Labore auf der ganzen Welt, um Tausende von Kunden zu bedienen.

Das Unternehmen hat es sich zur Aufgabe gemacht, den ultimativen Erfolg seiner Kunden mit ihren IT-Investitionen durch unermüdliche Produktinnovationen zu fördern.

Für weitere Informationen besuchen Sie bitte www.hcltechsw.com.

Copyright © 2021 HCL Technologies Deutschland GmbH



HCL Connections

Eine integrative Lösung für die Zusammenarbeit.

Zusammenarbeit ist mehr als nur die Verwaltung von Dokumenten

Mit HCL Connections erhalten Ihre Mitarbeitenden eine sichere Umgebung zur strukturierten Zusammenarbeit und zum vertrauensvollen Austausch von Wissen.

HCL Connections bietet Ihnen eine sichere Plattform für die Zusammenarbeit, mit der Ihre Mitarbeitenden verbunden und engagiert bleiben. Es hilft dabei, ein personalisiertes, gut gestaltetes, digitales Büro mit rollenbasierten Inhalten und Tools zu schaffen, damit sich Ihre Teams auf ihre Arbeit konzentrieren können.

86%

der befragten Mitarbeitenden geben mangelnde Zusammenarbeit oder ineffektive Kommunikation als Grund für Misserfolge an¹

Keine Silos, nur nahtlose Zusammenarbeit.

Oft wird in der täglichen Arbeit wertvolle Zeit mit der Suche nach Dateien und Informationen in einer verwirrenden Vielzahl von unzusammenhängenden Tools verschwendet. Viele Unternehmen haben festgestellt, dass herkömmliche Office- und Kommunikationstools nicht in der Lage sind, eine erfolgreiche Zusammenarbeit zu gewährleisten. Diese Anwendungen enden typischerweise als Informationssilos mit redundantem Inhalt, was die Wissensuche und den Informationsaustausch noch schwieriger macht.

HCL Connections bietet eine zusammenhängende Plattform, die auf Transparenz, Engagement, Interoperabilität der Anwendungen im Sinne des Wissenstransfers basiert. Es konzentriert sich darauf, wie Ihre Mitarbeitenden tatsächlich arbeiten, nicht auf Tools und Anwendungen, und integriert sich nahtlos in bestehende Anwendungen, um diese Silos aufzubrechen.

Zusammenarbeit braucht mehr als nur Werkzeuge. Sie braucht Menschen.

vom
Werkzeug

zur
Zusammenarbeit

Kontaktliste

Netzwerk von Sachkundigen

Dateiablage

Projekt-Dokumente mit Expertise

Aufgaben

Koordination von Projekten

Chat

Sammlung von Wissen

Fokus auf Dokumente

Fokus auf Menschen

HCL Connections passt sich Ihren Bedürfnissen und Prozessen an. Es bietet eine umfassende, flexible Plattform und stellt Menschen und nicht Dokumente in den Mittelpunkt der Zusammenarbeit Ihrer Teams.

Kontaktformular

¹ Quelle: Deloitte Insights, article, The employee experience: Culture, engagement, and beyond, 2017, abgerufen von <https://www2.deloitte.com/us/en/insights/focus/human-capital-trends/2017/improving-the-employee-experience-culture-engagement.html>

HCL Software ist ein Geschäftsbereich von HCL Technologies (HCL), der dessen Softwaregeschäft betreibt. Er entwickelt, vermarktet, verkauft und unterstützt über 20 Produktfamilien in den Bereichen DevSecOps, Automatisierung, digitale Lösungen, Datenmanagement, Marketing und Handel sowie Mainframes.

HCL Software verfügt über Niederlassungen und Labore auf der ganzen Welt, um Tausende von Kunden zu bedienen.

Das Unternehmen hat es sich zur Aufgabe gemacht, den ultimativen Erfolg seiner Kunden mit ihren IT-Investitionen durch unermüdete Produktinnovationen zu fördern.

Für weitere Informationen besuchen Sie bitte www.hcltechsw.com.

Copyright © 2021 HCL Technologies Deutschland GmbH